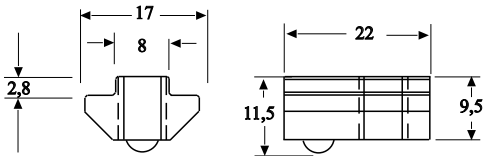


NSSK - mit gefederder Kugel

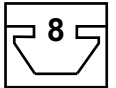


Bestell Nr.

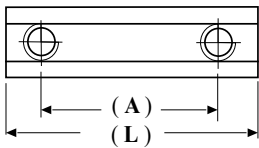
Gewinde	M8	NSSK 88
	M6	NSSK 86
	M5	NSSK 85
	M4	NSSK 84

Nutenstein schwer

Material: Stahl, verzinkt



Sondernutensteine **NSSOK**, ohne Federkugel, mit 2 - Gewinde **M8**, Gewindeabstände siehe Angabe.



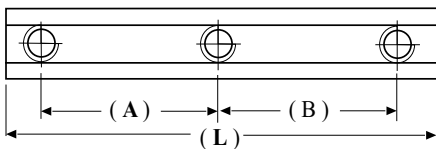
Bestell Nr.

NSSOK60 **NSSOK70**

A = 40	50
L = 60	70



Sondernutensteine **NSSK**, ohne Federkugel, mit 3 - Gewinde **M8**, Gewindeabstände siehe Angabe.



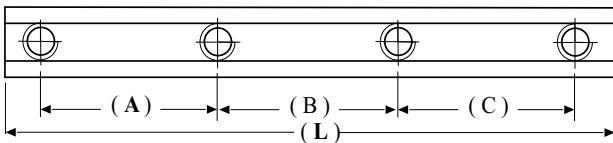
Bestell Nr.

NSSOK100 **NSSOK120** **NSSOK180**

A = 40	50	80
B = 40	50	80
L = 100	120	180



Sondernutensteine **NSSOK**, ohne Federkugel, mit 4 - Gewinde **M8**, Gewindeabstände siehe Angabe.



Bestell Nr.

NSSOK140 **NSSOK170**

A = 40	50
B = 40	50
C = 40	50
L = 140	170



NSSP - Profilstab ungebohrt



Bestell Nr.

NSSP (mm)