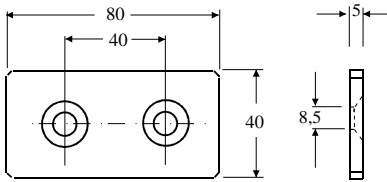


Lasche 40 x 80

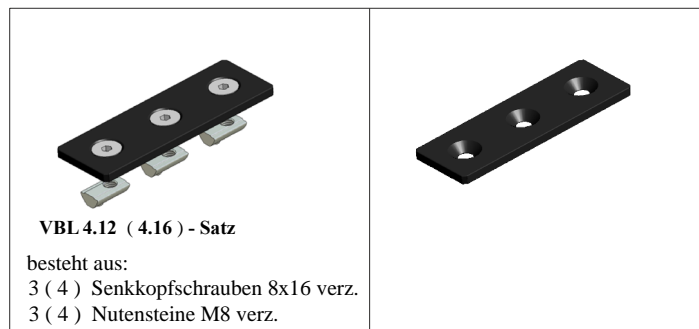
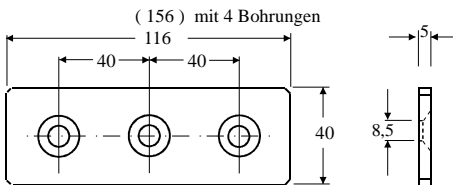


Verbindungs- laschen

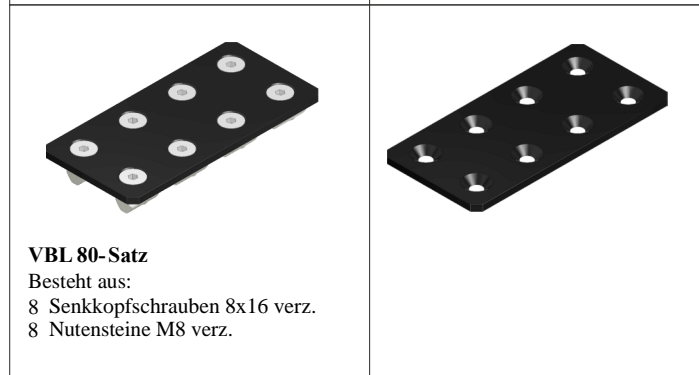
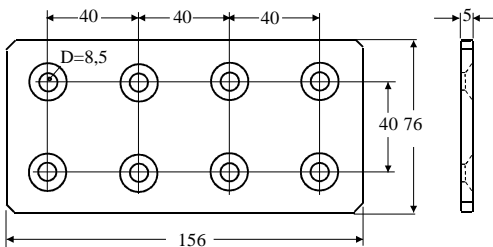
Nut, Raster 40



Lasche 40 x 120 (40x160)



Lasche 80 x 160



Technische Daten

Werkstoff : ST 37
Oberfläche: Kunststoffbeschichtet
Farbe : schwarz
Gewicht : 0,117 Kg (40x80) / 0,175 Kg (40x120)
: 0,234 Kg (40x160) / 0,445 Kg (80x160)

Anwendung

Multifunktionaler Einsatz, zum verbinden von Profilen, oder zum befestigen beliebiger Elemente.

| Bestell Nr. | Artikel | Bestelleinheiten |
|-------------|-------------------------------|------------------|
| VBL 4.8 | Verbindungslasche 40x80 | Stück |
| VBL 4.12 | Verbindungslasche 40x120 | Stück |
| VBL 4.16 | Verbindungslasche 40x160 | Stück |
| VBL 80 | Verbindungslasche 80x160 | Stück |
| VBL 4.8-S | Verbindungslasche 40x 80 Satz | Satz |
| VBL 4.12-S | Verbindungslasche 40x120 Satz | Satz |
| VBL 4.16-S | Verbindungslasche 40x160 Satz | Satz |
| VBL 80-S | Verbindungslasche 80x160 Satz | Satz |