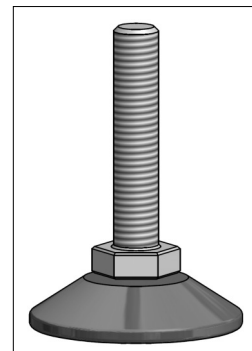
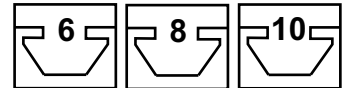


## Stellfuß - PP



### Technische Daten

Material Fuß: PP,  
 Farbe : Schwarz.  
 Gewindesta. : St. Verzinkt  
 Neigungsw. : max. 15°

### Anwendung

Als Fußelement universell einsetzbar.  
 Die Höhenverstellung kann stufenlos durchgeführt werden.  
 Je nach Anwendungsfall können die Stellfüße in den Kernbohrungen der Profile, oder in Verbindung mit Transport und Fußplatten montiert werden.

### Bestell Daten

Teller ø	Gew. - Stange	Best.-Nr.
Ø 30 mm	M8 x 20	ST-PP30-820
Ø 30 mm	M8 x 40	ST-PP30-840
Ø 30 mm	M8 x 70	ST-PP30-870
Ø 38 mm	M8 x 20	ST-PP38-820
Ø 38 mm	M8 x 40	ST-PP38-840
Ø 38 mm	M8 x 70	ST-PP38-870
Ø 48 mm	M8 x 20	ST-PP48-820
Ø 48 mm	M8 x 40	ST-PP48-840
Ø 48 mm	M8 x 70	ST-PP48-870