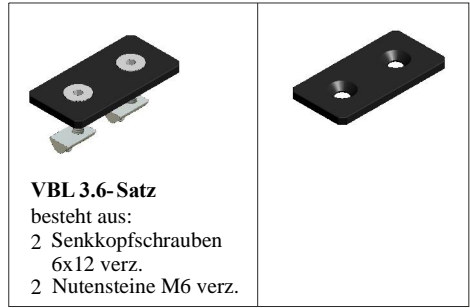
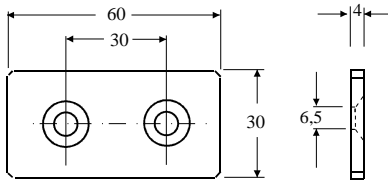


### Lasche 30 x 60

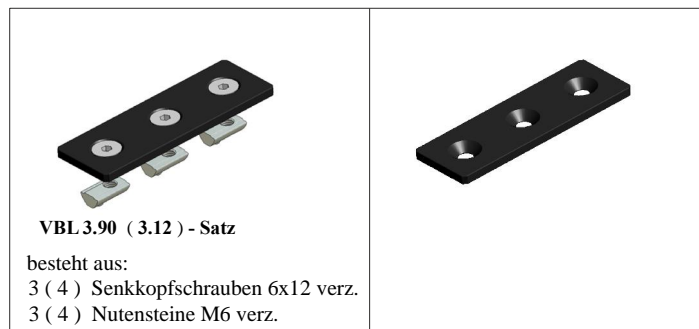
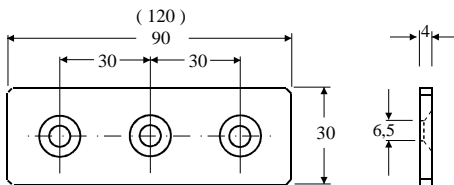


# Verbindungs- laschen

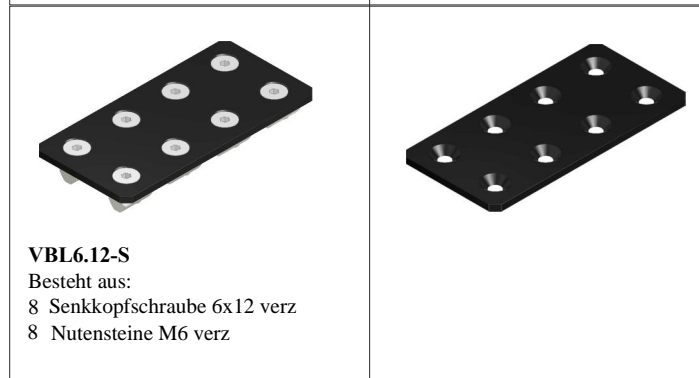
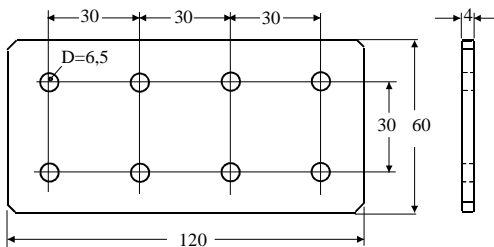
Nut, Raster 30



### Lasche 30 x 90 (30x120)



### Lasche 60 x 120



## Technische Daten

Werkstoff : ST 37  
Oberfläche: Kunststoffbeschichtet  
Farbe : schwarz  
Gewicht : 0,096 Kg ( 30x60 ) : 0,144 Kg ( 30x90 )  
: 0,192 Kg ( 30x120 ) : 0,380 Kg ( 60x120 )

## Anwendung

Multifunktionaler Einsatz, zum verbinden von Profilen oder zum befestigen beliebiger Elemente.

| Bestell Nr. | Artikel                       | Bestelleinheiten |
|-------------|-------------------------------|------------------|
| VBL 3.6     | Verbindungslasche 30x60       | Stück            |
| VBL 3.9     | Verbindungslasche 30x90       | Stück            |
| VBL 3.12    | Verbindungslasche 30x120      | Stück            |
| VBL 6.12    | Verbindungslasche 60x120      | Stück            |
| VBL 3.6-S   | Verbindungslasche 30x 60 Satz | Satz             |
| VBL 3.9-S   | Verbindungslasche 30x 90 Satz | Satz             |
| VBL 3.12-S  | Verbindungslasche 30x120 Satz | Satz             |
| VBL 6.12-S  | Verbindungslasche 60x120 Satz | Satz             |