

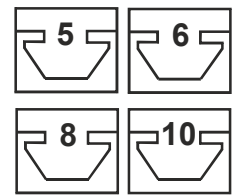
CEV - Verbinder Nut 5, 6, 8, und 10



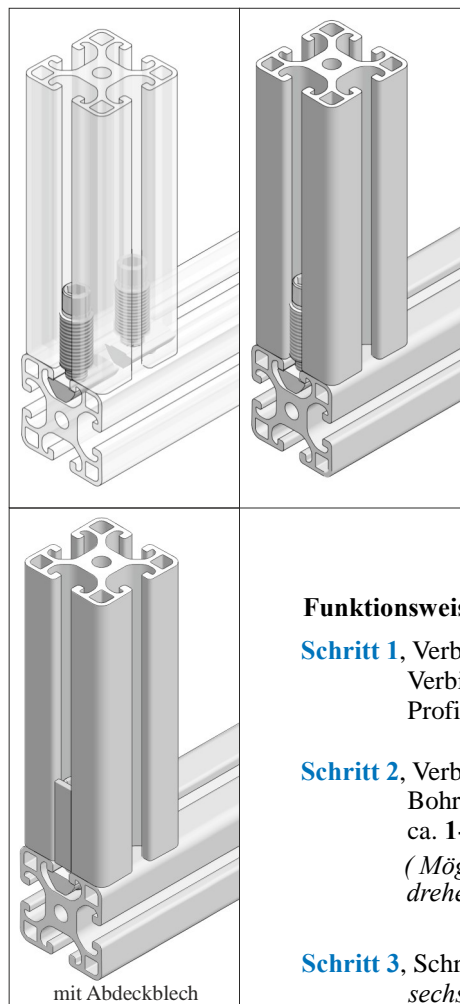
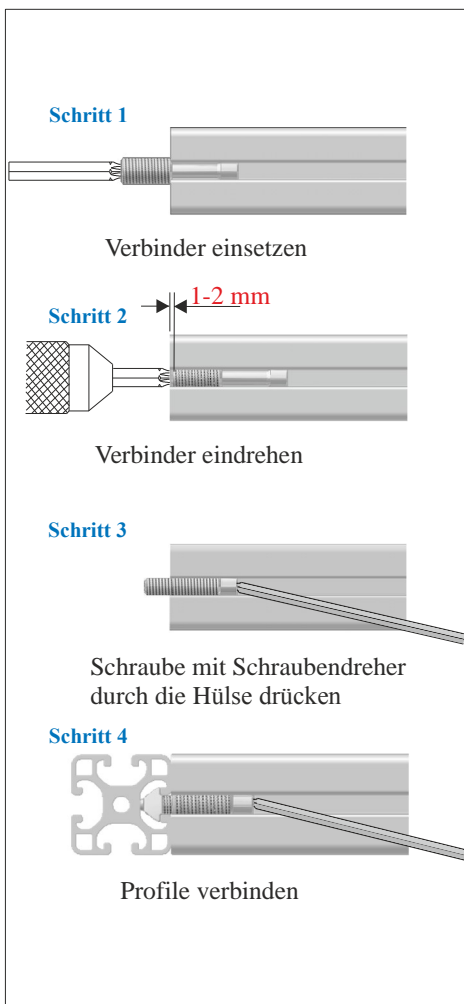
Gewinde - selbstformend, selbstzentrierend, supereinfach.

Combi-Einschraub-Verbinder

(nur eindrehen,)



EU Patent



Funktionsweise

- Schritt 1**, Verbinder auf Sechszahnschlüssel stecken, Verbinder mit Schraubenkopf in die Profilmutter einführen.
- Schritt 2**, Verbinder mittels Sechszahnschlüssel und Bohrmaschine in die Nut eindrehen, ca. **1-2 mm** tiefer als **Schnittkante** Profil. (*Möglichst keinen Seitendruck beim eindrehen der Verbinder ausüben.*).
- Schritt 3**, Schrauben mittels Schraubendreher (*Innen-sechskant*) durch die Verbinderhülse drücken.
- Schritt 4**, Nutenstein in Gegenprofil einsetzen und Profile mittels Schrauben verbinden

Technische Daten

Verbindersatz bestehend aus :
 1 St. Schraube : Stahl verz. 10.9
 1 St. Gew.-Hülse : Stahl verz. 8.8
 1 St. Nutenstein Stahlvergüt verz.
 optional: mit Abdeckblech, (nur CEV-E8).

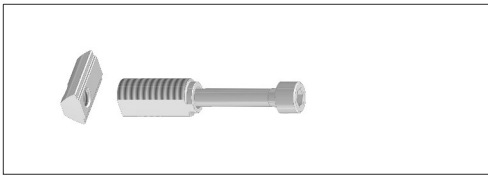
Anwendung

Zur Herstellung von 90° Verbindungen, für alle Einsatz-Bereiche.

Vorteile: einfache Handhabung, äußerst geringer Bearbeitungsaufwand, besonders geeignet für Montagen vor Ort, da keine maschinelle Bearbeitung erforderlich ist. Durch minimalen Bearbeitungsaufwand, extrem kostengünstig.

Bestelldaten: siehe nächste Seite.

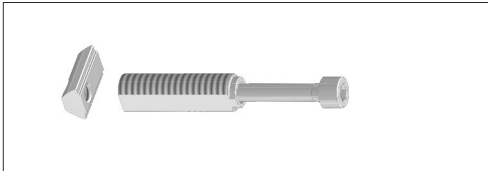
Combi- Einschraub- Verbinder



CEV-E5-K14, Hülse Länge 14mm



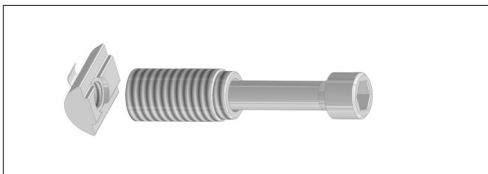
Einzelverbinder Nut 5, Profiltraster 20, Länge 14 mm.
Für alle Profile Nut 5 geeignet.
Ausreißfestigkeit Hülse < 6 Nm (< 220 Kg).
Anzugsmoment der Schraube 3 Nm.



CEV-E5, Hülse Länge 24mm
CEV-E5-E, (Edelstahl) Hülse Länge 24mm



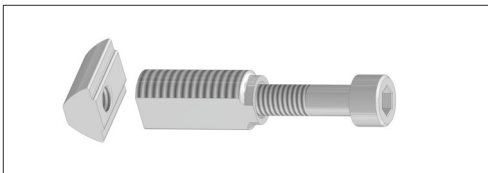
Einzelverbinder Nut 5, Profiltraster 20, Länge 24 mm.
Für alle Profile Nut 5 geeignet.
Ausreißfestigkeit Hülse < 10 Nm (< 400 Kg).
Anzugsmoment der Schraube 3-4 Nm.



CEV-E6, Hülse Länge 20mm



Einzelverbinder Nut 6, Profiltraster 30, Länge 20 mm.
Für alle Profile, Version leicht und schwer.
Ausreißfestigkeit Hülse < 35 Nm (ca. 1150).
Anzugsmoment der Schraube 10 Nm.

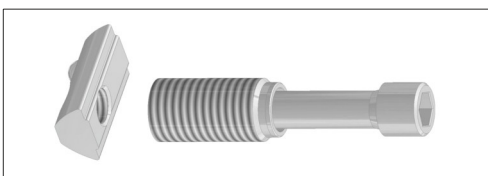


CEV-E8-30, Hülse Länge 24mm



Raster 30

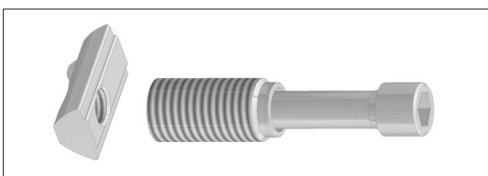
Einzelverbinder Nut 8, Profiltraster 30, Länge 24 mm.
Für alle Profile, Nut 8, Raster 30.
Ausreißfestigkeit Hülse < 35 Nm (ca. 1150 Kg).
Anzugsmoment der Schraube 10 Nm.



CEV-E8-FC, Hülse Länge 24mm
CEV-E8-E, (Edelstahl) Hülse Länge 24mm



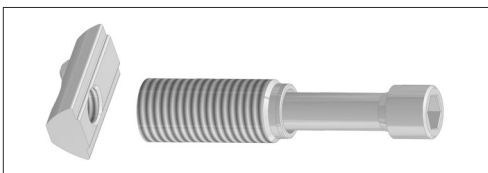
Einzelverbinder Nut 8, Profiltraster 40, Länge 24 mm
Für alle Profile, Version leicht und schwer.
Ausreißfestigkeit Hülse < 43 Nm (ca. 1400 Kg).
Anzugsmoment der Schraube 20 Nm



CEV-E8-LE, Hülse Länge 24mm



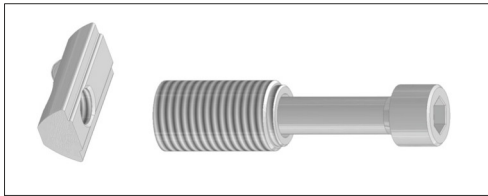
Einzelverbinder Nut 8, Profiltraster 40, Länge 24 mm
Für alle Profile, Version leicht und schwer.
Spezialverbinder mit geringerem Eindrehwiderstand.
Ausreißfestigkeit Hülse < 35 Nm (ca. 1150 Kg).
Anzugsmoment der Schraube 20 Nm.



CEV-E8-32, Hülse Länge 32 mm



Einzelverbinder Nut 8, Profiltraster 40, Länge 32 mm.
Für alle Profile, Version leicht und schwer.
Ausreißfestigkeit Hülse 55 Nm (ca. 1800 Kg).
Anzugsmoment der Schraube 20 Nm.

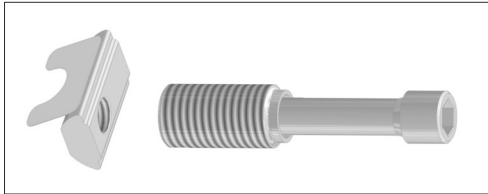


CEV-E8-MT



Einzelverbinder Nut 8, Länge 24 mm.
 Nut 8, **MiniTec - Profile**.
 Ausreißfestigkeit Hülse 43 Nm (ca. 1400 Kg).
 Anzugsmoment der Schraube 20 Nm.

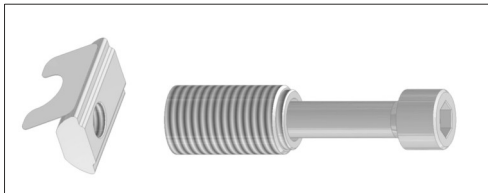
Combi- Einschraub- Verbinder



10CEV-E8-12 Hülse Länge 24 mm
10CEV-E8-12E (Edelstahl) Hülse L 24 mm



Einzelverbinder Nut 10, Profilraster 45, Länge 24 mm.
Alle Profile Nut 10,
außer Profile 45x45 und 45x90 leicht.
 Ausreißfestigkeit Hülse 43 Nm (ca. 1400 Kg).
 Anzugsmoment der Schraube 20 Nm.

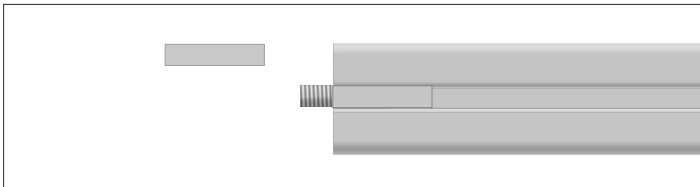


10CEV-E8-14
10CEV-E8-14E, (Edelstahl) Hülse L 24mm

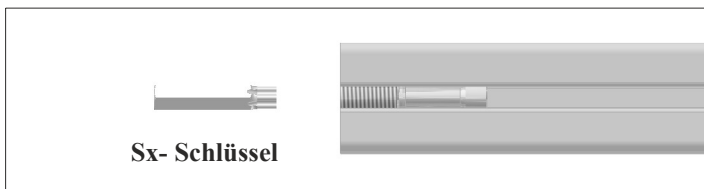


Einzelverbinder Nut 10, Profilraster 45, Länge 24 mm.
Profile Nut 10,
 nur für Profile **45x45** und **45x90 leicht**.
 Ausreißfestigkeit Hülse 43 Nm (ca. 1400 Kg).
 Anzugsmoment der Schraube 20 Nm.

Alle CEV - Verbinder sind als **ESD Variante** bzw. **Potentialausgleichend** verfügbar.



Verbinder **CEV-E8-FC**, **CEV-8-LE** und **CEV-E8-E** optional mit **Abdeckblech** aus **Edelstahl** erhältlich, **Art. Nr. BSO-ADB/E**



Eindrehwerkzeuge für Verbinder zum eindrehen in die Profilnut.

Art. Nr.

Sx 25 CEV-E5
Sx 40 CEV-E6

Art. Nr.

Sx 45 CEV-E8-30
Sx 50 CEV-E8-FC

Art. Nr.

Sx 50 CEV-E8-E
Sx 50 CEV-E8-LE

Art. Nr.

Sx 50 CEV-E8-32
Sx 50 CEV-E8-MT

Art. Nr.

Sx 50 10CEV-E8-12
Sx 50 10CEV-E8-14