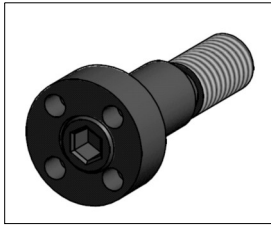


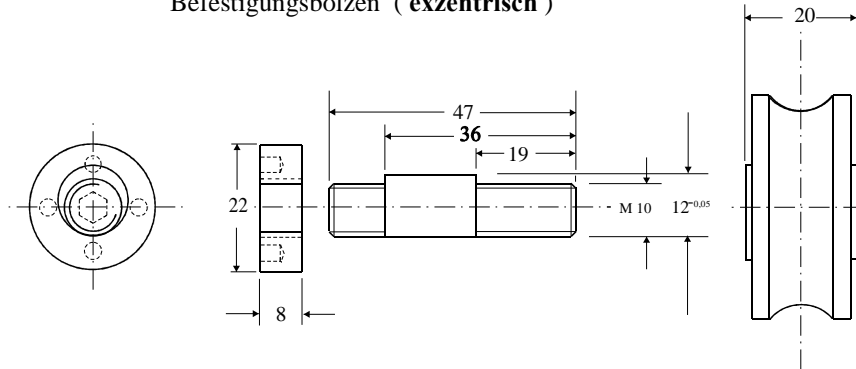
Stahl, schwarz



Edelstahl, natur



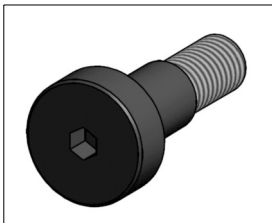
Befestigungsbolzen (**exzentrisch**)



Befestigungs- bolzen



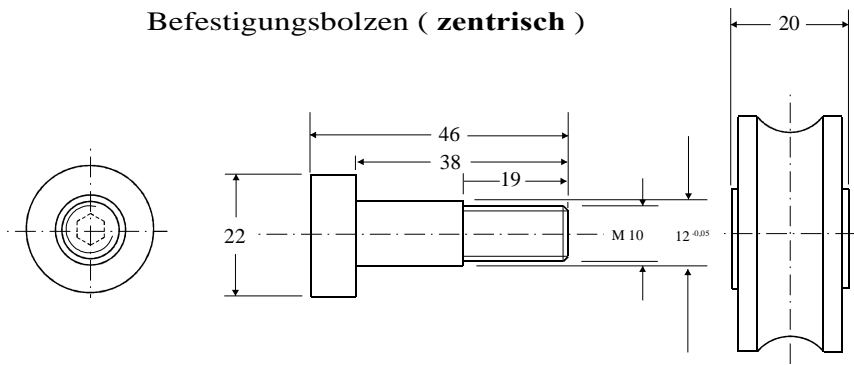
Stahl, schwarz



Edelstahl, natur



Befestigungsbolzen (**zentrisch**)



Technische Daten

Material : Stahl (Edelstahl)

Farbe : schwarz, Korrosionsgesch.
: (Edelstahl natur)

Gewinde: M 10

Gewicht : 0,045 Kg. exzentri./ 0,050 Kg. zentr.

Anwendung

Zum befestigen von Laufrollen, Bohrung 14 mm.
Exzentrische Ausführung zum einstellen des
Spielfreien Laufes.

Bestell Nr.

Artikel

Bestelleinheiten

BFB14N

Befestigungsbolzen für Laufrollen (**zentrisch**).

1 Stück

BFB14E

Befestigungsbolzen für Laufrollen (**exzentrisch**).

1 Stück

BFB14N-ES

Befestigungsbolzen für Laufrollen (**zentrisch**) Edelstahl

1 Stück

BFB14E-ES

Befestigungsbolzen für Laufrollen (**exzentrisch**) Edelstahl.

1 Stück