

### Technische Daten

Ausführung als Gleitlager oder Kugellager mit Fadenschutz.

**Bereifung:** hochwertiges Polyurethan ca. 85 Shore A, grau, Polypropylenfelge grau.

**Gehäuse:** Stahlblech verzinkt, Gabelkopf mit doppelreihigen Kugelkranz.

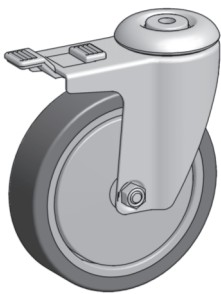
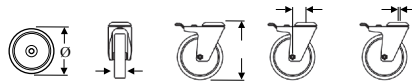
# Schwere Apparaterollen



**Best.-Nr.**

	Kugellager	Gleitlager	Antistatisch	Gummireifen
80	LR100T-	GL/KL/KLA/G		
100	LR125T-	GL/KL/KLA/G		
100	LR150T-	GL/KL/KLA/G		

Radwahl, siehe nachfolgende Seite  
Bestellbeispiel **LR100T-G**  
(mit Gummibereifung)



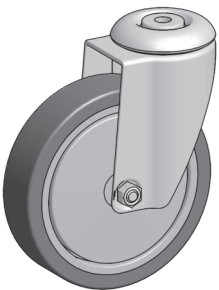
100 mm	30 mm	133 mm	40 mm	10,2 mm
125 mm	30 mm	158 mm	39 mm	10,2 mm
150 mm	30 mm	187 mm	46 mm	10,2 mm



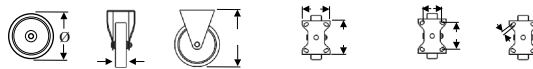
**Best.-Nr.**

	Kugellager	Gleitlager	Antistatisch	Gummireifen
80	LR100-	GL/KL/KLA/G		
100	LR125-	GL/KL/KLA/G		
100	LR150-	GL/KL/KLA/G		

Radwahl, siehe nachfolgende Seite  
Bestellbeispiel **LR100-G**  
(mit Gummibereifung)



100 mm	30 mm	133 mm	40 mm	10,2 mm
125 mm	30 mm	158 mm	39 mm	10,2 mm
150 mm	30 mm	187 mm	46 mm	10,2 mm

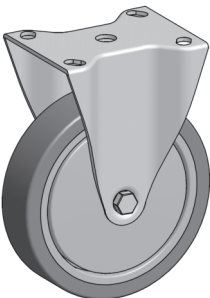


**Best.-Nr.**

	Kugellager	Gleitlager	Antistatisch	Gummireifen
80	BR100-	GL/KL/KLA/G		
100	BR125-	GL/KL/KLA/G		
100	BR150-	GL/KL/KLA/G		

Radwahl, siehe nachfolgende Seite

Radwahl, siehe nachfolgende Seite  
Bestellbeispiel **BR100-G**  
(mit Gummibereifung)



100 mm	30 mm	133 mm	77 x 95 mm	45 x 72 mm	9 mm
125 mm	30 mm	158 mm	77 x 95 mm	--- mm	9 mm
150 mm	30 mm	187 mm	77 x 95 mm	52 x 75 mm	9 mm