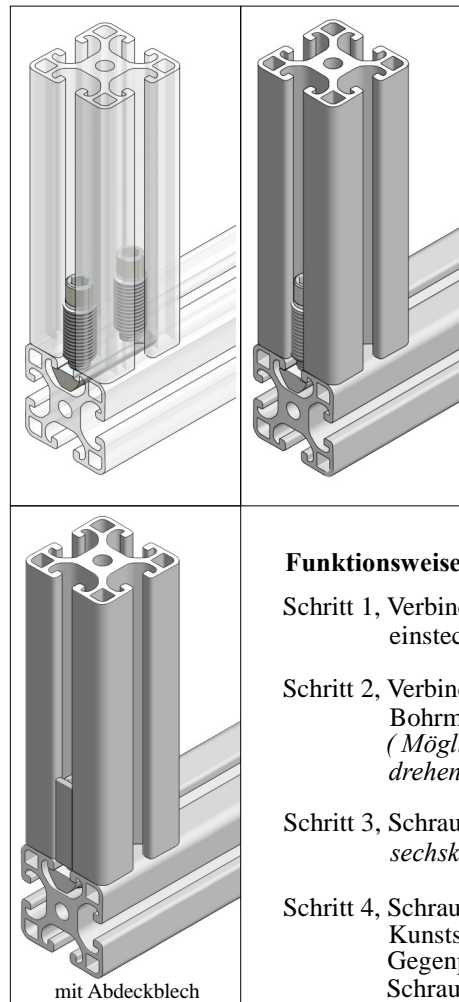
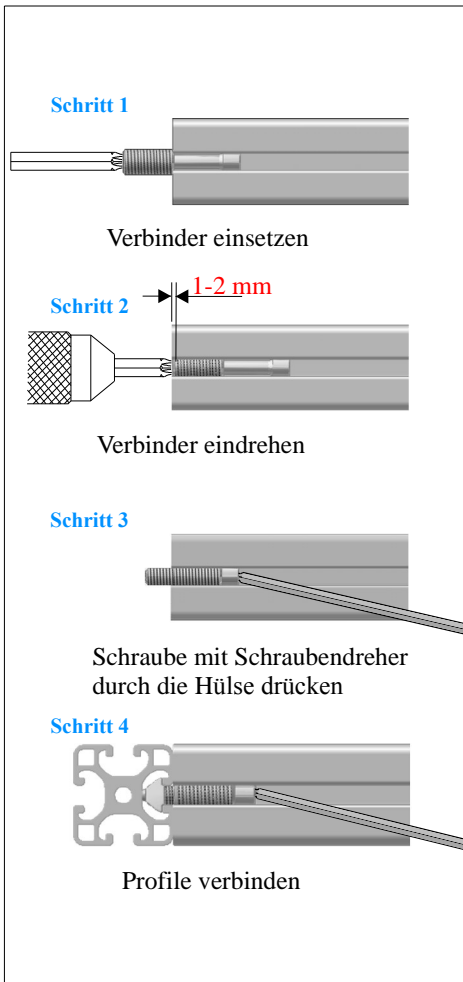


## Combi-Einschraub-Verbinder

( Doppelverbinder )  
( nur eindrehen, )



( geschütztes System )  
BSO Schutzrechte



### Funktionsweise

- Schritt 1, Verbinder mit Schraubenkopf in die Profilkant einstecken.
- Schritt 2, Verbinder mittels Sechszahnschlüssel und Bohrmaschine in die Nut eindrehen.  
( Möglichst keinen Seitendruck beim eindrehen der Verbinder ausüben. ).
- Schritt 3, Schrauben mittels Schraubendreher ( Innen - sechskant ) durch die Verbinderhülse drücken.
- Schritt 4, Schrauben ca 1-2 Umdrehungen links drehen, Kunststoffklipp abnehmen, Nutenstein in Gegenprofil einsetzen und Profile mittels Schrauben verbinden.

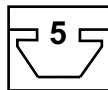
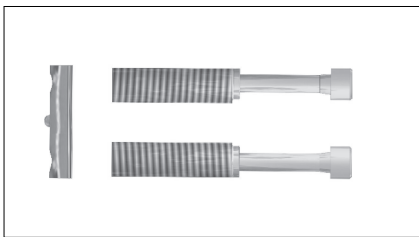
### Technische Daten

Verbindersatz bestehend aus :  
2 St. Schrauben : Stahlverz. 10.9  
2 St. Gew.-Hülsen : Stahlverz. 8.8  
1 St. Nutenstein Stahlvergüt verz.  
optional: mit Abdeckblech, ( nur CEV-E8-FC ).

### Anwendung

Zur Herstellung von 90° Verbindungen, für alle Einsatz-Bereiche.  
**Vorteile:** einfache Handhabung, äußerst geringer Bearbeitungsaufwand, besonders geeignet für Montagen vor Ort, da keine maschinelle Bearbeitung erforderlich ist. Durch minimalen Bearbeitungsaufwand, extrem kostengünstig.

**Bestelldaten:** siehe nächste Seite.

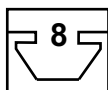
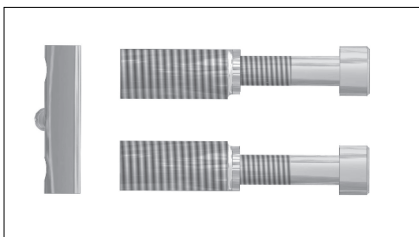


Raster 20

Doppelverbinder Nut 5, Profilraster 20, Länge 24 mm.  
Nur für Profile L/B 20 mm, Nut 5 geeignet.  
Ausreißfestigkeit pro Hülse < 10 Nm (< 400 Kg).  
Anzugsmoment der Schraube 3-4 Nm.

**CEV-D20**

Nutenstein Länge 20 mm



Raster 30

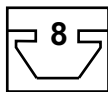
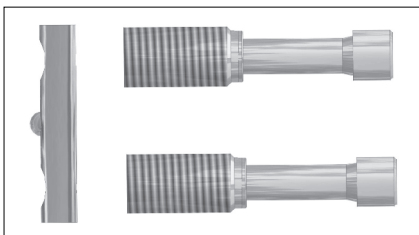
Doppelverbinder Nut 8, Profilraster 30, Länge 24 mm.  
Nur für Profile L/B 30 und 60 mm, Nut 8, Raster 30.  
Ausreißfestigkeit pro Hülse < 35 Nm ( ca. 1150 Kg).  
Anzugsmoment der Schraube 10 Nm.

**CEV-D30**

Nutenstein Länge 30 mm

**CEV-D60**

Nutenstein Länge 60 mm



Raster 40

Doppelverbinder Nut 8, Profilraster 40, Länge 24 mm  
Nur für Profile L/B 40 und 80 mm , Version leicht und schwer.  
Ausreißfestigkeit pro Hülse < 43 Nm (ca. 1400 Kg).  
Anzugsmoment der Schraube 25- Nm.

**CEV-D40**

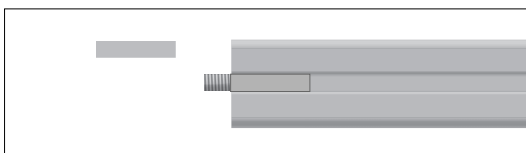
Nutenstein Länge 40 mm

**CEV-D80**

Nutenstein Länge 80 mm

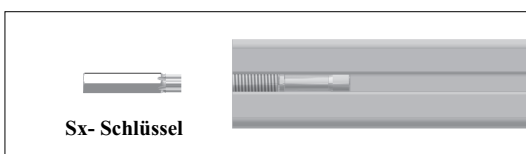
Abdeckblech Edelstahl Nr. **Art. Nr. BSO-ADB/E**  
(nur für CEV-E8 )

**Abdeckblech Edelstahl**



Abdeckblech Edelstahl Nr. **Art. Nr. BSO-ADB/E**  
(nur für CEV-E8 )

**Eindrehwerkzeuge für Verbinder zum eindrehen in die Profilvernut.**



Sx- Schlüssel

Art. Nr.

**Sx 25** CEV-D20

Art. Nr.

**Sx 45** CEV-D30  
CEV-D60

Art. Nr.

**Sx 50** CEV-D40  
**Sx 50** CEV-D80

**Combi-  
Einschraub-  
Verbinder  
( Doppelverbinder )**