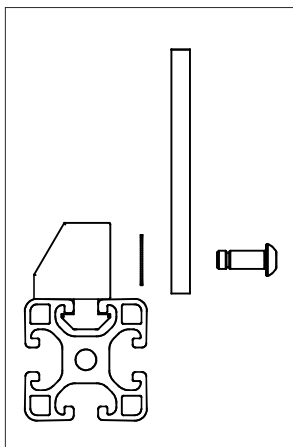
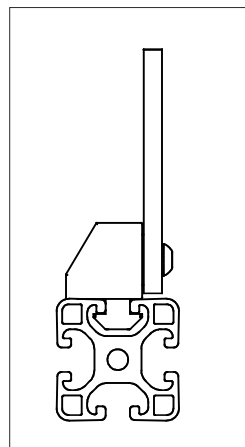


Sicherungsschraube unverlierbar für Flächenelemente

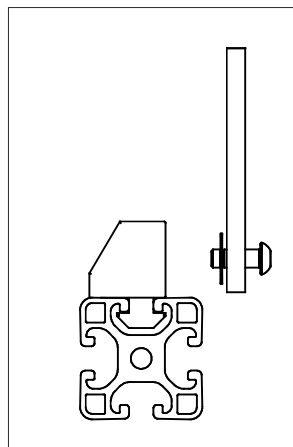
(Edelstahl)



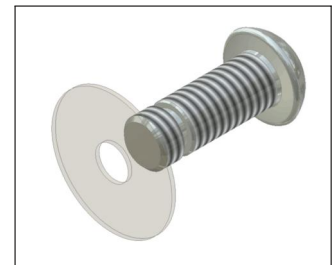
Ansicht vor Montage



Ansicht montiert



Ansicht nach Demontage



Sicherungsschraube mit
Klemmkerbe und Scheibe.

Technische Daten

Material:

Schraube Stahl HRS-M6x16 galv. verz.
Kunststoffscheibe PE-16,5

Geeignet für alle
Uniblöcke
Multiblöcke
Befestigungsblöcke
Winkel oder sonstige Halter,
mit Mutter M6.
Für Nut 10, Nut 8, Nut 6.

Anwendung

Zum Befestigen an nahezu allen Uni - Multi - Befestigungsblöcken und sonstigen Montagehaltern, mit montierter Mutter M6. Spezialschraube unverlierbar durch Sicherungsscheibe.

Montage:

Schraube in die Bohrung am Flächenelement einsetzen. Sicherungsscheibe auf der Innenseite des Flächenelements zur Schraube anlegen, Schraube durch die Sicherungsscheibe drehen, dabei die Scheibe am Flächenelement andrücken, damit das Gewinde greift.

Schraube soweit drehen, daß die Scheibe über die Einkerbung bis nahe am Flächenelement anliegt.

Alle Schrauben in dieser Weise vormontieren, danach wie üblich das Flächenelement mittels Schrauben in den Uniblöcken bzw. Halterungen befestigen.

Bei der Demontage der Flächenelemente bleibt die Sicherungsscheibe in der Einkerbung der Schraube, dies verhindert zuverlässig ein Herausfallen der Schraube aus der Bohrung.

Bestell Nr.	Artikel	Bestelleinheiten
SICSH-616-S	Sicherungsschraube M6x16, für Flächenelemente, mit Scheibe für Mutter M6	1 / 100 Satz
SICSH-616E-S	Sicherungsschraube M6x16, Edelstahl für Flächenelement, mit Scheibe für Mutter M6	1 / 100 Satz
SICSH-620E-S	Sicherungsschraube M6x20, Edelstahl für Flächenelement, mit Scheibe für Mutter M6	1 / 100 Satz
SICSH-625E-S	Sicherungsschraube M6x25, Edelstahl für Flächenelement, mit Scheibe für Mutter M6	1 / 100 Satz
SICSH-630E-S	Sicherungsschraube M6x30, Edelstahl für Flächenelement, mit Scheibe für Mutter M6	1 / 100 Satz