

Technische Daten

Ausführung als Gleitlager oder Kugellager mit Fadenschutz.

Bereifung: hochwertiges Polyurethan ca. 85 Shore A, grau, Polypropylenfelge grau.

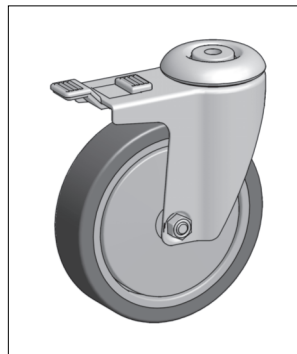
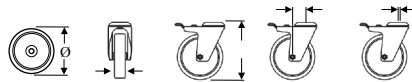
Gehäuse: Stahlblech verzinkt, Gabelkopf mit doppelreihigen Kugelkranz.

Schwere Apparaterollen



Best.-Nr.

	Kugellager	Gleitlager	Antistatisch	Gummireifen
80	GL	KL	KLA	G
100	GL	KL	KLA	G
100	GL	KL	KLA	G



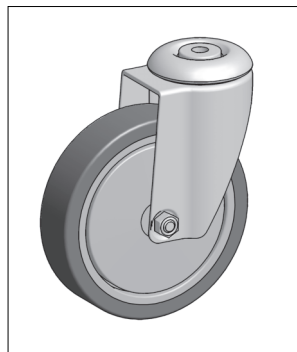
100 mm	30 mm	133 mm	40 mm	10,2 mm
125 mm	30 mm	158 mm	39 mm	10,2 mm
150 mm	30 mm	187 mm	46 mm	10,2 mm

Radwahl, siehe nachfolgende Seite
Bestellbeispiel **LR100T-G**
(mit Gummibereifung)



Best.-Nr.

	Kugellager	Gleitlager	Antistatisch	Gummireifen
80	GL	KL	KLA	G
100	GL	KL	KLA	G
100	GL	KL	KLA	G



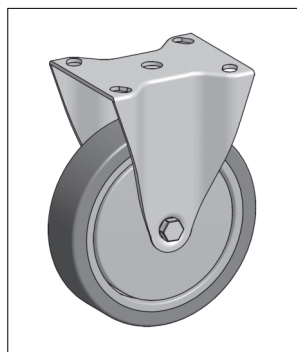
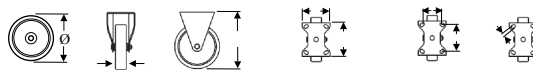
100 mm	30 mm	133 mm	40 mm	10,2 mm
125 mm	30 mm	158 mm	39 mm	10,2 mm
150 mm	30 mm	187 mm	46 mm	10,2 mm

Radwahl, siehe nachfolgende Seite
Bestellbeispiel **LR100-G**
(mit Gummibereifung)



Best.-Nr.

	Kugellager	Gleitlager	Antistatisch	Gummireifen
80	GL	KL	KLA	G
100	GL	KL	KLA	G
100	GL	KL	KLA	G



100 mm	30 mm	133 mm	77 x 95 mm	45 x 72 mm	9 mm
125 mm	30 mm	158 mm	77 x 95 mm	--- mm	9 mm
150 mm	30 mm	187 mm	77 x 95 mm	52 x 75 mm	9 mm

Radwahl, siehe nachfolgende Seite

Radwahl, siehe nachfolgende Seite
Bestellbeispiel **BR100-G**
(mit Gummibereifung)