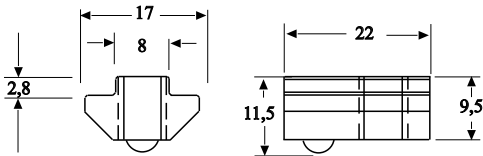


NSSK - mit gefederder Kugel



Bestell Nr.

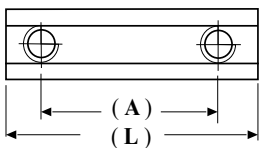
Gewinde	M8	NSSK 88
	M6	NSSK 86
	M5	NSSK 85
	M4	NSSK 84

Nutenstein schwer

Material: Stahl, verzinkt



Sondernutensteine NSSOK, ohne Federkugel, mit 2 - Gewinde M8, Gewindeabstände siehe Angabe.



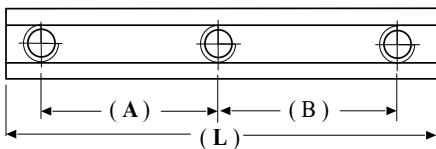
Bestell Nr.

NSSOK60 NSSOK70

A = 40	50
L = 60	70



Sondernutensteine NSSK, ohne Federkugel, mit 3 - Gewinde M8, Gewindeabstände siehe Angabe.



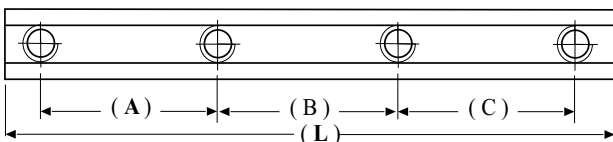
Bestell Nr.

NSSOK100 NSSOK120 NSSOK180

A = 40	50	80
B = 40	50	80
L = 100	120	180



Sondernutensteine NSSOK, ohne Federkugel, mit 4 - Gewinde M8, Gewindeabstände siehe Angabe.



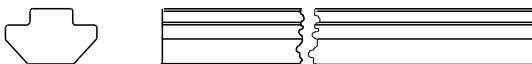
Bestell Nr.

NSSOK140 NSSOK170

A = 40	50
B = 40	50
C = 40	50
L = 140	170



NSSP - Profilstab ungebohrt



Bestell Nr.

NSSP (mm)