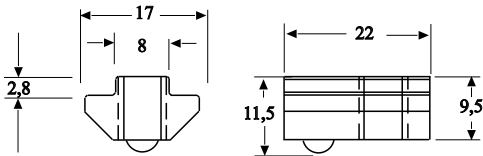


**NSSK - mit gefederder Kugel**



**Bestell Nr.**

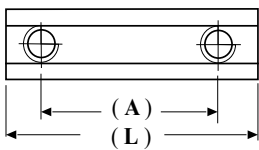
Gewinde	M8	<b>NSSK 88</b>
	M6	<b>NSSK 86</b>
	M5	<b>NSSK 85</b>
	M4	<b>NSSK 84</b>

# Nutenstein schwer

Material: Stahl, verzinkt



Sondernutensteine **NSSOK**, ohne Federkugel, mit 2 - Gewinde **M8**, Gewindeabstände siehe Angabe.



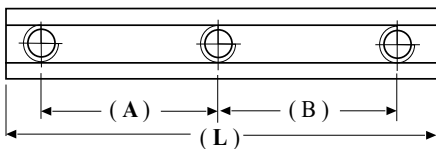
**Bestell Nr.**

**NSSOK60**    **NSSOK70**

A = 40	50
L = 60	70



Sondernutensteine **NSSK**, ohne Federkugel, mit 3 - Gewinde **M8**, Gewindeabstände siehe Angabe.



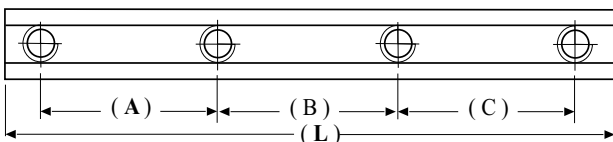
**Bestell Nr.**

**NSSOK100**    **NSSOK120**    **NSSOK180**

A = 40	50	80
B = 40	50	80
L = 100	120	180



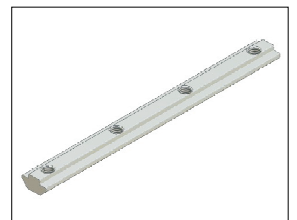
Sondernutensteine **NSSOK**, ohne Federkugel, mit 4 - Gewinde **M8**, Gewindeabstände siehe Angabe.



**Bestell Nr.**

**NSSOK140**    **NSSOK170**

A = 40	50
B = 40	50
C = 40	50
L = 140	170



**NSSP - Profilstab ungebohrt**



**Bestell Nr.**

**NSSP** ..... (mm)